



SISS-Geo apresenta: 10+ COLABORADORES - 2020

1º lugar	Jorge Antonio Paiva Magé, Rio de Janeiro
2º lugar	Gaspar Alencar da Silva Altos, Piauí
3º lugar	Gabriella Carvalho Mattos Ferreira São Bento do Sul, Santa Catarina
4º lugar	Sirlone de Souza Campo Alegre, Santa Catarina
5º lugar	Leoiza Andrião Coelho Lages, Santa Catarina
6º lugar	Saulo Toledo de Araújo Itaboraí, Rio de Janeiro
7º lugar	Rosiani Libel São Mateus do Sul, Paraná
8º lugar	Gabriela Schuck de Oliveira Porto Alegre, Rio Grande do Sul
9º lugar	Vanea Pscheidt Itaiópolis, Santa Catarina
10º lugar	Gilmar Fabiano Nogueira Piên, Paraná

10+ MULHERES - 2020

1º lugar	Gabriella Carvalho Mattos Ferreira São Bento do Sul, Santa Catarina
2º lugar	Leoiza Andrião Coelho Lages, Santa Catarina
3º lugar	Rosiani Libel São Mateus do Sul, Paraná
4º lugar	Gabriela Schuck de Oliveira Porto Alegre, Rio Grande do Sul
5º lugar	Vanea Pscheidt Itaiópolis, Santa Catarina
6º lugar	Valeria Ferreira Duarte Antonio Olinto, Paraná
7º lugar	Ivana Urach Pomerode, Santa Catarina
8º lugar	Katherine Lemos Ammon Teresópolis, Rio de Janeiro
9º lugar	Paula Costa Lis Cascavel, Paraná
10º lugar	Maria Antonia Lima São Mateus do Sul, Paraná



EMBAIXADOR - 2020

Pheterson Godinho
Teresópolis / Rio de Janeiro

A categoria Embaixador Siss-Geo destaca colaboradores com mais de 1.000 registros que divulgam e incentivam novos colaboradores.



10+ PROFISSIONAIS DE SAÚDE, AMBIENTE e OUTROS ÓRGÃOS - 2020

1º lugar **Gaspar Alencar da Silva - Chefe de Unidade de Conservação**
Floresta Nacional dos Palmares
Altos, Piauí

2º lugar **Gabriella Carvalho Mattos Ferreira - Médica Veterinária**
Prefeitura Municipal de São Bento do Sul, Santa Catarina

3º lugar **Sirlone de Souza - Técnico em Enfermagem**
Vigilância em Saúde de Campo Alegre, Santa Catarina

4º lugar **Leoiza Andrião Coelho - Bióloga**
Supervisão Regional de Rio do Sul, Santa Catarina

5º lugar **Rosiani Libel - Agente de Vigilância Sanitária**
São Mateus do Sul, Paraná

6º lugar **Gabriela Schuck de Oliveira - Bióloga**
Pesquisadora da UFRGS - Porto Alegre, Rio Grande do Sul

7º lugar **Vanea Pscheidt - Médica Veterinária**
Vigilância Epidemiológica de Itaiópolis, Santa Catarina

8º lugar **Gilmar Fabiano Nogueira - Técnico em Meio Ambiente**
Prefeitura Municipal de Piên, Paraná

9º lugar **Bruno Sergio A. Silva - Médico Veterinário**
Divisão de Vigilância de Zoonoses da Secretaria Municipal de Saúde de Goiânia, Goiás

10º lugar **Valeria Ferreira Duarte - Agente de Endemias**
Prefeitura Municipal de Antônio Olinto, Paraná

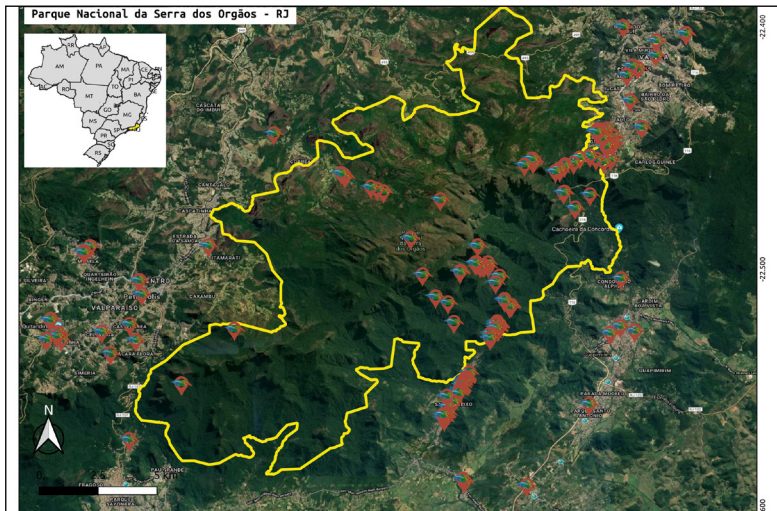


10+ UNIDADES DE SAÚDE, AMBIENTE e OUTROS ÓRGÃOS - 2020

1º lugar	Floresta Nacional dos Palmares Localidade: Altos, Teresina, Piauí Colaboração: Gaspar Alencar
2º lugar	Secretaria de Saúde do Município de Campo Alegre Localidade: Campo Alegre, Santa Catarina Colaboração: Sirlone de Souza, Eloá Cristhine Prim, Paulo
3º lugar	Secretaria de Saúde do Município de São Mateus do Sul Localidade: São Mateus do Sul, Paraná Colaboração: Rosiane Libel, Jefferson, Murilo Ferminguez, Valeria Ferreira Duarte, Marcia Josefa K.J. Guis, Maria, Dóris Andreia Guimarães, Zenilda, Ferlandia
4º lugar	Universidade Federal do Rio Grande do Sul - RPPN SESC Pantanal - UFRGS Localidade: Barão de Melgaço, Mato Grosso Colaboração: Gabriela Schuck
5º lugar	Prefeitura Municipal de São Bento do Sul Localidade: São Bento do Sul, Santa Catarina Colaboração: Gabriella Carvalho Mattos Ferreira
6º lugar	Secretaria de Saúde do Município de Pomerode Localidade: Pomerode, Santa Catarina Colaboração: Ivana Epidemio Pomerode, Rodrigo Andre Darolt, Ivana Urach, Simone Isabel Steffens da Silva, Jaqueline Suzan Borchardt Gustmann, 17a Regional de Saúde,
7º lugar	Prefeitura Municipal de Piên Localidade: Piên, Paraná Colaboração: Gilmar Fabiano Nogueira, Letícia
8º lugar	Vigilância Sanitária do Município de Itaiópolis Localidades: Itaiópolis, Santa Catarina Colaboração: Vanea Pscheidt, Vanea Pscheidt, Marcio Fábio, Flávia, Janaina
9º lugar	Vigilância Epidemiológica do Município de Blumenau Localidades: Blumenau, Santa Catarina Colaboração: Isadora Kander, Karen Stephani, Ana Julia D. Nunes, Juliana Fava e Silva, Caren Abreu, Joelma Pacheco
9º lugar	Vigilância Epidemiológica do Município de Mafra Localidades: Mafra, Santa Catarina Colaboração: Janaina, Miriam Ari, Marcio Fábio, Franciele, Adriana, Clarice, Adriana, Nilséia Iancoski, Angelita Nigrin, Francesli Patrícia Pereira, Janaina
10º lugar	Vigilância Sanitária do Município de Mallet Localidade: Mallet, Paraná Colaboração: Visa Mallet



10+ UNIDADES DE CONSERVAÇÃO - 2020



1º lugar

PARQUE NACIONAL SERRA DOS ÓRGÃOS (RIO DE JANEIRO)

TIPO: Proteção Integral federal

BIOMA: Mata Atlântica

ÁREA: 20.024 hectares



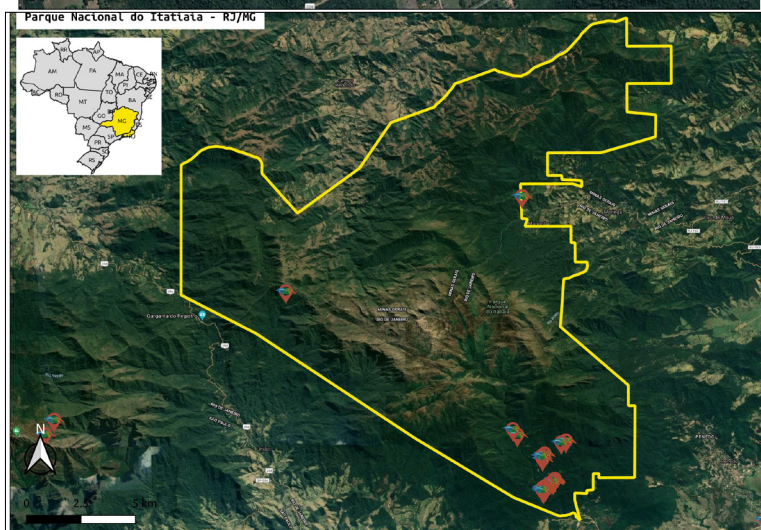
2º lugar

FLORESTA NACIONAL DE PALMARES (PIAUI)

TIPO: Uso sustentável federal

BIOMA: Caatinga

ÁREA: 168,21 hectares



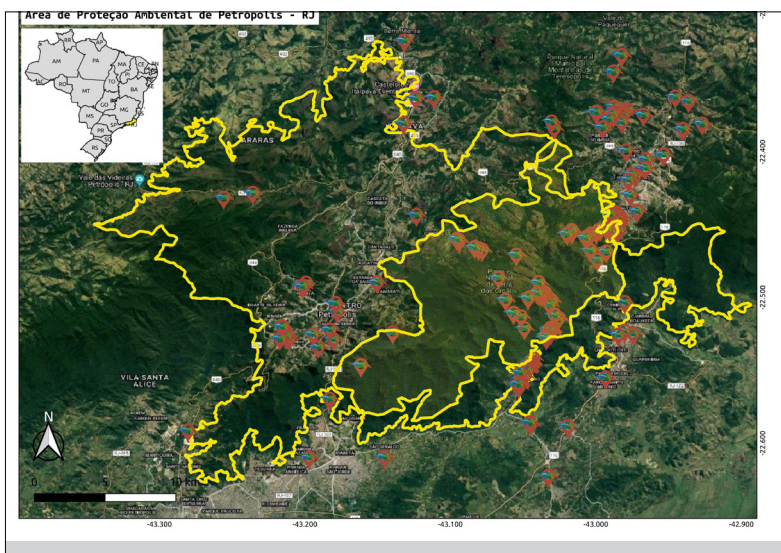
3º Lugar

PARNA ITATIAIA (RIO DE JANEIRO)

TIPO: Proteção integral federal

BIOMA: Mata Atlântica

ÁREA: 28.084,35 hectares



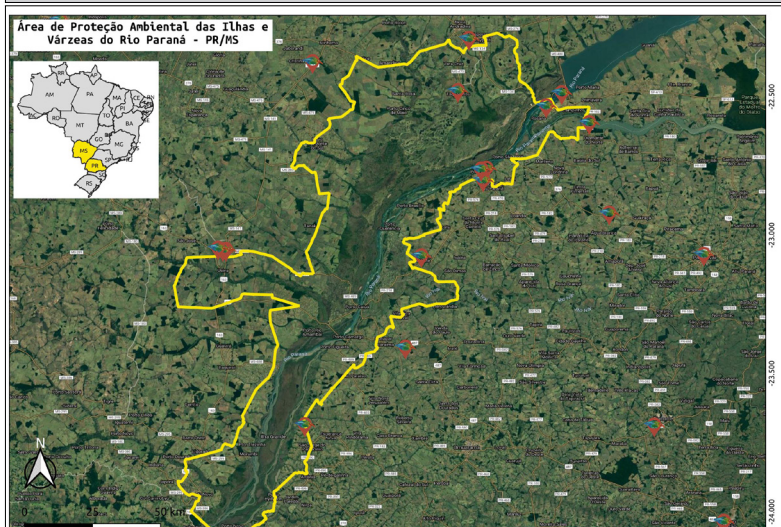
4º Lugar

ÁREA DE PROTEÇÃO AMBIENTAL DA REGIÃO SERRANA DE PETRÓPOLIS
(RIO DE JANEIRO)

TIPO: Uso sustentável federal

BIOMA: Mata Atlântica

ÁREA: 68.224,29 hectares



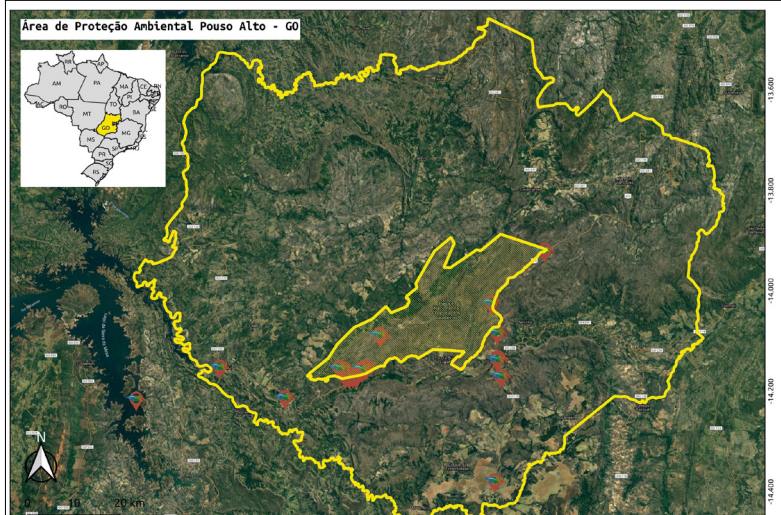
5º Lugar

ÁREA DE PROTEÇÃO AMBIENTAL ILHA VARZEAS RIO PARANÁ
(PARANÁ)

TIPO: Uso sustentável federal

BIOMA: Mata Atlântica

ÁREA: 1.005.188,39 hectares



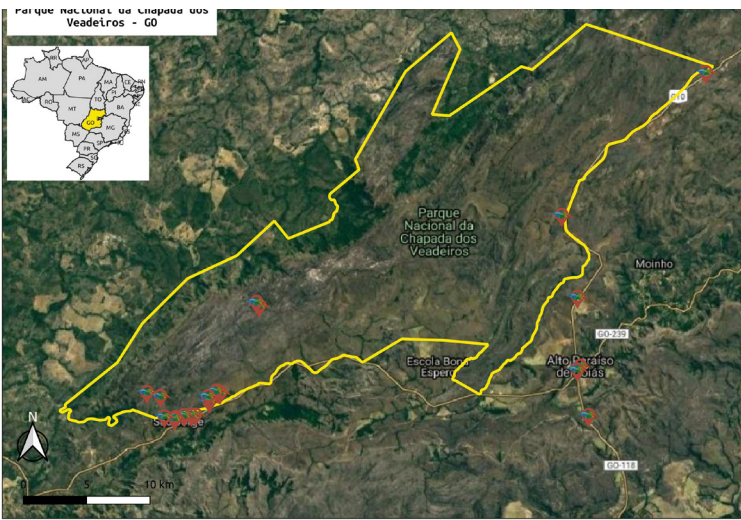
6º Lugar

ÁREA DE PROTEÇÃO AMBIENTAL DE POUSO ALTO
(GOIÁS)

TIPO: Uso sustentável estadual

BIOMA: Cerrado

ÁREA: 872.000,00 hectares



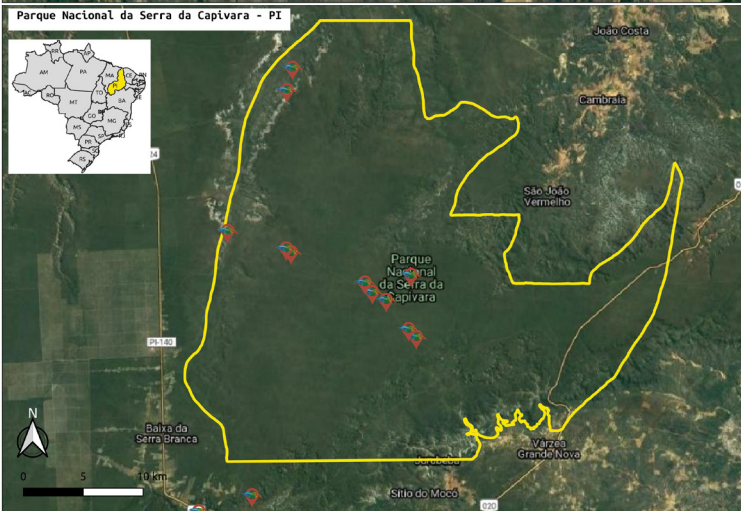
6º Lugar

PARQUE NACIONAL CHAPADA DOS VEADEIROS (GOIÁS)

TIPO: Proteção Integral federal

BIOMA: Cerrado

ÁREA: 240.611 hectares



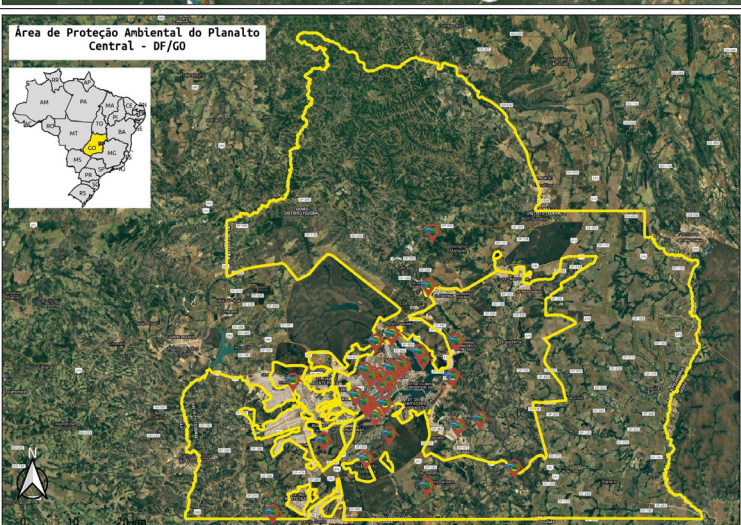
7º Lugar

PARQUE NACIONAL DA SERRA DA CAPIVARA (Piauí)

TIPO: Proteção Integral federal

BIOMA: Caatinga

ÁREA: 100.764,19 hectares



8º Lugar

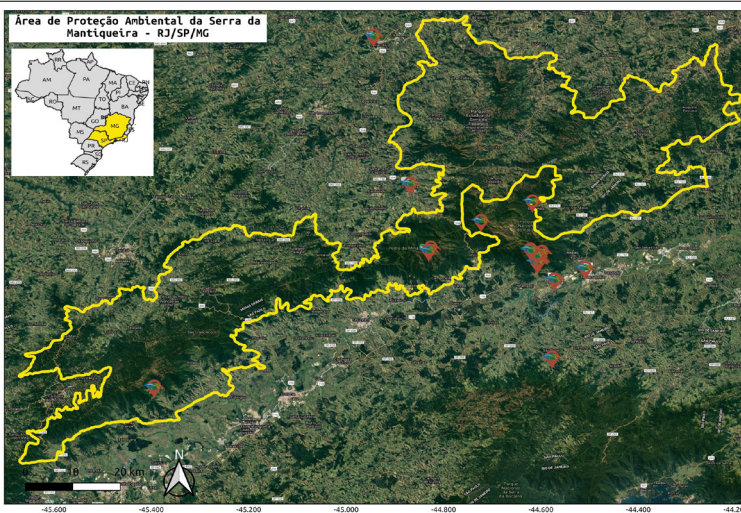
APA DE PROTEÇÃO AMBIENTAL DO PLANALTO CENTRAL

(DISTRITO FEDERAL/GOIÁS)

TIPO: Uso sustentável federal

BIOMA: Cerrado

ÁREA: 503.423,36 hectares



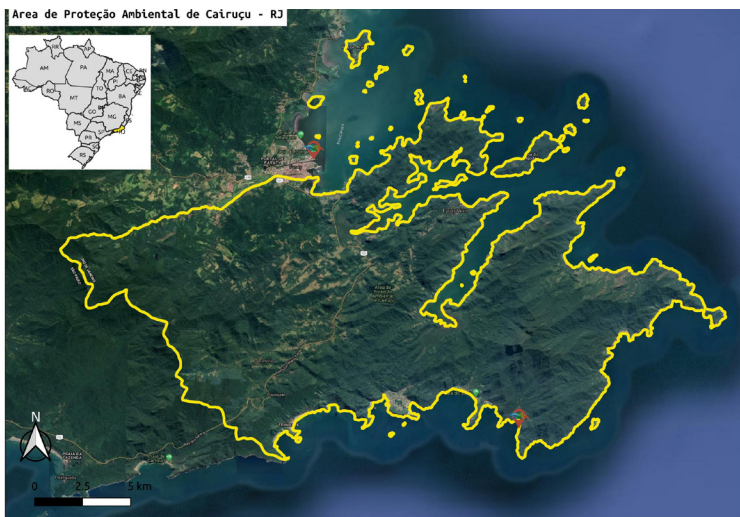
9º Lugar

ÁREA DE PROTEÇÃO AMBIENTAL DA SERRA DA MANTIQUEIRA (RIO DE JANEIRO, SÃO PAULO, MINAS GERAIS)

TIPO: Uso Sustentável federal

BIOMA: Mata Atlântica

ÁREA: 437.524,57 hectares



10º Lugar

ÁREA DE PROTEÇÃO AMBIENTAL DE CAIRUÇU

(RIO DE JANEIRO)

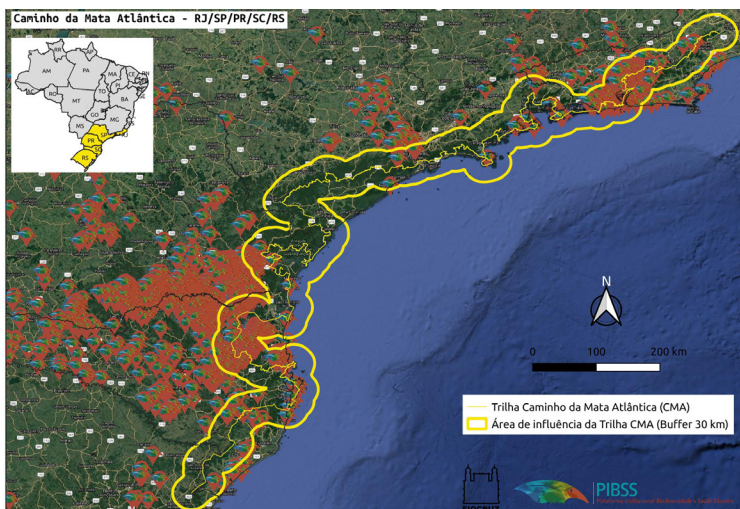
TIPO: Uso sustentável federal

BIOMA: Marinho Costeiro

ÁREA: 32.610,78 hectares



COLABORAÇÃO ESPECIAL - 2020 CAMINHO DA MATA ATLÂNTICA

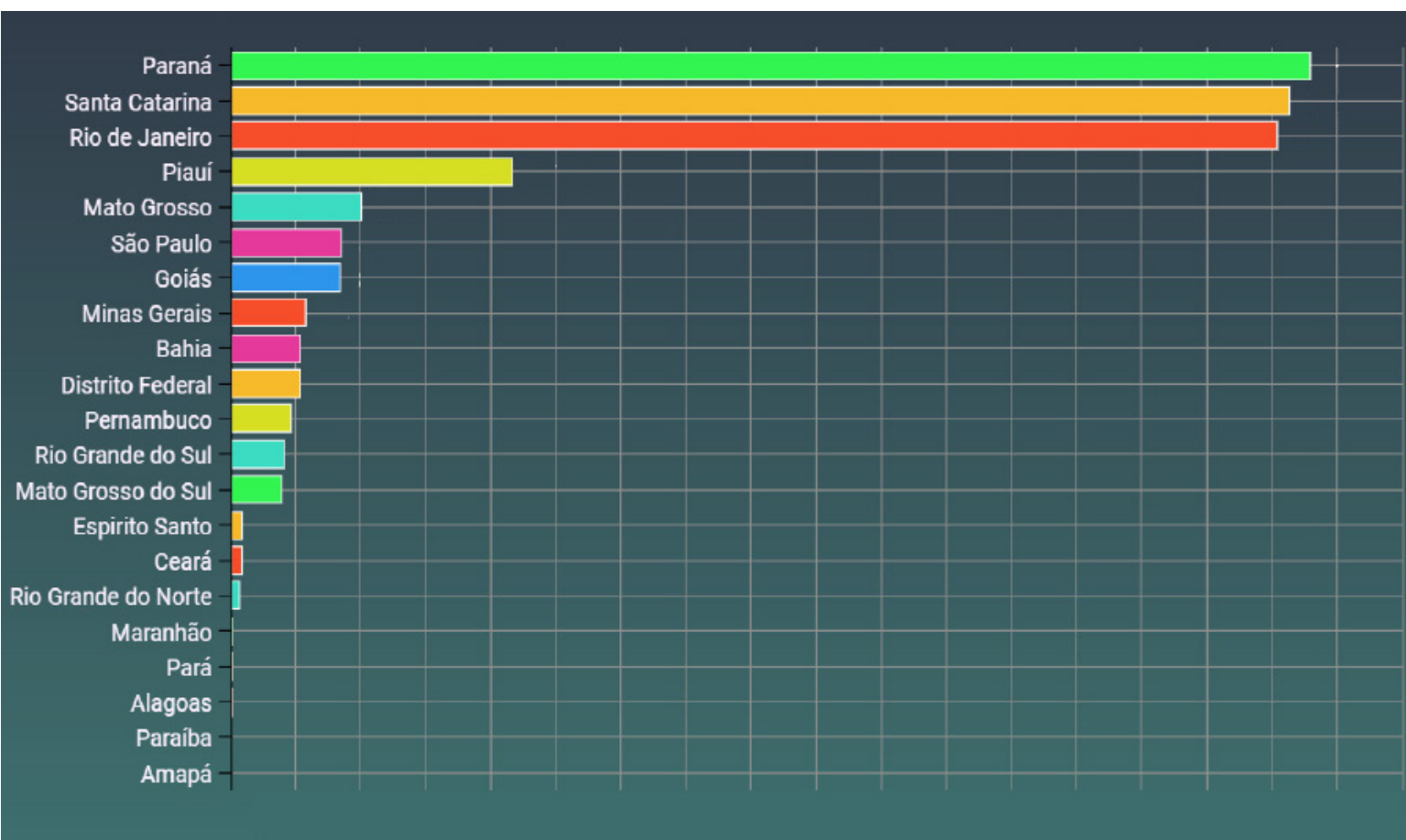


O **Caminho da Mata Atlântica** é uma trilha de mais de 4 mil km que percorre toda a Serra do Mar e um trecho da Serra Geral, entre os estados do Rio de Janeiro e Rio Grande do Sul. A trilha tem seu limite norte no Parque Estadual do Desengano (RJ) e se estende até os cânions do Parque Nacional dos Aparados da Serra (RS).

Esta iniciativa integra o montanhismo e o ecoturismo para promover desenvolvimento local e conservação da biodiversidade em um dos biomas mais ameaçados do mundo. <http://caminhodamataatlantica.org.br/>



PARTICIPAÇÃO DOS ESTADOS BRASILEIROS - 2020



1º lugar	Paraná
2º lugar	Santa Catarina
3º lugar	Rio de Janeiro
4º lugar	Piauí
5º lugar	Mato Grosso
6º lugar	São Paulo
7º lugar	Goiás
8º lugar	Minas Gerais
9º lugar	Bahia
10º lugar	Distrito Federal