



SISS-Geo apresenta:

10+ COLABORADORES - 2019

1º lugar	Saulo Toledo de Araujo Itaboraí / Rio de Janeiro
2º lugar	Carlos Alberto Martins da Silva Magé / Rio de Janeiro
3º lugar	Gaspar da Silva Altos / Piauí
4º lugar	Grupo de Estudos de Animais Silvestres - Geas Unisul Tubarão / Santa Catarina
5º lugar	João Leite Araújo Filho São Raimundo Nonato / Piauí
6º lugar	Rian Pereira da Silva Ilhéus / Bahia
7º lugar	Paulo Schulz Geritch Castro / Paraná
8º lugar	Unidade de Vigilância de Zoonoses de São Jose dos Pinhais São José dos Pinhais - Paraná
9º lugar	Jorge Antonio Paiva Magé / Rio de Janeiro
10º lugar	Rodrigues Alex Barbacena / Minas Gerais

10+ MULHERES - 2019

1º lugar	Katherine Lemos Ammon Teresópolis / Rio de Janeiro
2º lugar	Aline Mota dos Santos Campo Belo do Sul / Santa Catarina
3º lugar	Malinda Henry Macaé / Rio de Janeiro
4º lugar	Carla Keite Machado Joinville / Santa Catarina
5º lugar	Raquel Cristina Tibes Moreira Joinville / Santa Catarina
6º lugar	Vanea Pscheidt Itaiópolis / Santa Catarina
7º lugar	Marina Mandelli Curitibanos / Santa Catarina
8º lugar	Claudia Lopes Lages / Santa Catarina
9º lugar	Adriana Devilla Chapecó / Santa Catarina
10º lugar	Fernanda Golas Trombini Arapongas / Paraná

EMBAIXADOR - 2019

PHETERSON GODINHO
Teresópolis / Rio de Janeiro

A categoria Embaixador SISS-Geo destaca colaboradores com mais de 1.000 registros que divulgam e incentivam novos colaboradores.





10+ UNIDADES DE SAÚDE, AMBIENTE e OUTROS ÓRGÃOS - 2019

1º lugar	Prefeitura de Castro Castro / Paraná
2º lugar	6ª Regional de Saúde do Paraná União da Vitória / Paraná
3º lugar	Secretaria Municipal de Saúde e Programas Sociais de Barbacena Barbacena / Minas Gerais
4º lugar	17ª Regional de Saúde do Paraná Londrina / Paraná
5º lugar	Secretaria de Estado da Saúde de Santa Catarina Santa Catarina
6º lugar	Secretaria de Estado da Saúde do Estado do Paraná Paraná
7º lugar	Vigilância Sanitária de Piraí do Sul Piraí do Sul / Paraná
8º lugar	Vigilância Sanitária de Carambeí Paraná Prefeitura de Balsa Nova Paraná
9º lugar	Prefeitura de São José dos Pinhais Paraná Coordenação de Controle de Zoonoses Ponta Grossa Paraná
10º lugar	Prefeitura de Pomerode Pomerode / Santa Catarina

10+ PROFISSIONAIS DE SAÚDE, AMBIENTE e OUTROS ÓRGÃOS - 2019

1º lugar	Paulo Henrique Schulz Gerytch Controle de Endemias da Prefeitura Municipal de Castro / Paraná
2º lugar	Rodrigues Alex Agente de Endemias da Secretaria Municipal de Saúde e Programas Sociais de Barbacena / Minas Gerais
3º lugar	Igor Massahiro de Souza Sugiura Médico Veterinário da 27ª Regional de Saúde do Paraná / Londrina
4º lugar	Murilo Ferminguez Promotor de Saúde Execução da 6ª Regional de Saúde da Secretaria de Estado da Saúde Paraná–União da Vitória
5º lugar	Gaspar da Silva Chefe da Floresta Nacional de Palmares ICMbio
6º lugar	Adriana Vigilância Sanitária Técnico em Meio Ambiente, Inspetora Sanitária da Vigilância Sanitária Municipal de Carambeí
7º lugar	Michele Martha Weber Lima Bióloga, Promotora de Saúde da 6ª Regional de Saúde Secretaria Estadual de Saúde de Santa Catarina
8º lugar	Rodrigo Andre Darolt Técnico em inseminação da Prefeitura de Pomerode
9º lugar	Vanea Pscheidt Médica Veterinária da Vigilância Epidemiológica de Itaiópolis
10º lugar	Thiago Carvalho Bastos Agente de Saneamento da Companhia Pernambucana de Saneamento



10+ UNIDADES DE CONSERVAÇÃO - 2019



1º lugar

PARQUE NACIONAL SERRA DOS ÓRGÃOS (RIO DE JANEIRO)

TIPO: Proteção Integral federal

BIOMA: Mata Atlântica

ÁREA: 20.024 hectares



2º lugar

FLORESTA NACIONAL DE PALMARES (PIAUI)

TIPO: Uso sustentável federal

BIOMA: Caatinga

ÁREA: 168,21 hectares



3º Lugar

ÁREA DE PROTEÇÃO AMBIENTAL DA REGIÃO SERRANA DE PETRÓPOLIS (RIO DE JANEIRO)

TIPO: Uso sustentável federal

BIOMA: Mata Atlântica

ÁREA: 68.224,29 hectares



4º Lugar

**ÁREA DE PROTEÇÃO
AMBIENTAL ESCARPA
DEVONIANA (PARANÁ)**

TIPO: Uso sustentável estadual

BIOMA: Cerrado e Mata Atlântica

ÁREA: 414.786 hectares



5º Lugar

**ÁREA DE PROTEÇÃO
AMBIENTAL COSTA DE ITACARÉ-
SERRA GRANDE (BAHIA)**

TIPO: Uso sustentável estadual

BIOMA: Mata Atlântica

ÁREA: 63.577 hectares



6º Lugar

**ÁREA DE PROTEÇÃO
AMBIENTAL DE POUSO ALTO
(GOIÁS)**

TIPO: Uso sustentável estadual

BIOMA: Cerrado

ÁREA: 872.000,00 hectares



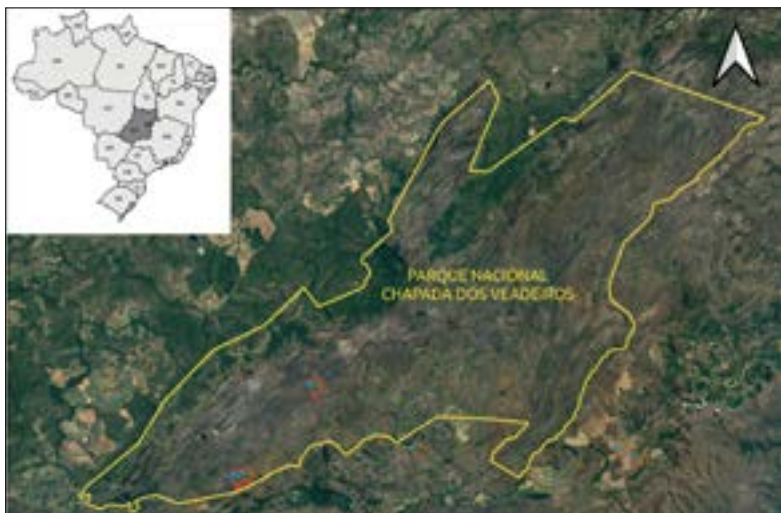
7º lugar

**PARQUE NACIONAL SERRA DA
CAPIVARA (PIAUI)**

TIPO: Proteção Integral federal

BIOMA: Caatinga

ÁREA: 100.000 hectares



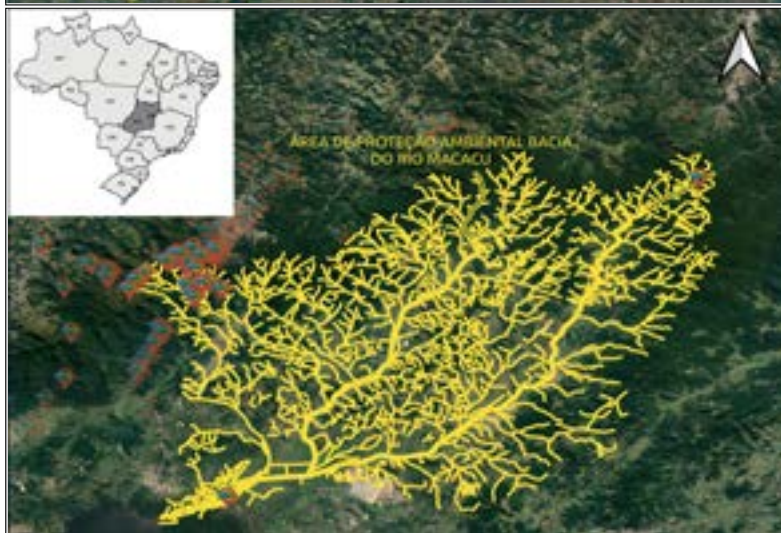
8º Lugar

PARQUE NACIONAL CHAPADA DOS VEADEIROS (GOIÁS)

TIPO: Proteção Integral federal

BIOMA: Cerrado

ÁREA: 240.611 hectares



9º Lugar

ÁREA DE PROTEÇÃO AMBIENTAL BACIA DO RIO MACACU (RIO DE JANEIRO)

TIPO: Uso Sustentável estadual

BIOMA: Mata Atlântica

ÁREA: 19.508 mil hectares



10º Lugar

RESERVA BIOLÓGICA UNIÃO
(RIO DE JANEIRO)

Tipo: Proteção Integral federal

BIOMA: Mata Atlântica

ÁREA: 7.756 hectares

10+ ESTADOS BRASILEIROS - 2019

